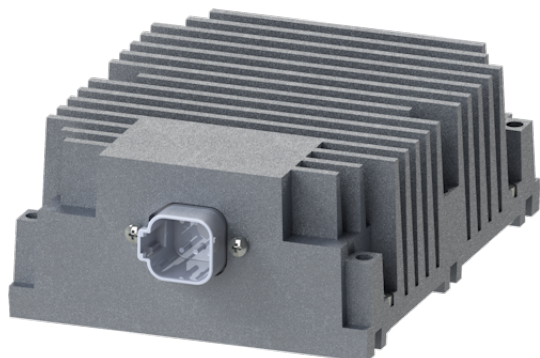




VEICOLI ELETTRICI

RTE-24-12-20A

Convertitore 12V per batterie a 24V.



Il riduttore di tensione RTE-241220A è un convertitore DC-DC non isolato con ingresso 24Vdc e uscita 13Vdc.

Il convertitore è dotato di una uscita principale con corrente disponibile massima di 20A, e una uscita ausiliaria con corrente disponibile massima di 1A. Il riduttore di tensione è utilizzato per fornire una tensione regolata per dispositivi alimentati ad una tensione nominale di 12Vdc su impianti con una sorgente a 24Vdc. Il convertitore è realizzato in un case di alluminio robusto sia in termini di sollecitazioni meccaniche, sollecitazioni termiche e in termini di disturbi elettromagnetici.

Il sistema è dotato di protezione contro l'inversione della polarità dell'alimentazione.

CERTIFICAZIONI PRODOTTO

STANDARD



SPECIFICHE TECNICHE

Caratteristiche	Tipo	Descrizione
Dimensioni	Dimensioni Esterne (L x H x W mm)	157x115x55
Protezione	Grado di Protezione (standard)	IP65
Temperatura	Temperatura di Esercizio (°C)	-40...+85
	Temperatura di Stoccaggio (°C)	-55...+105
Alimentazione	Range di Alimentazione (standard)	24 Vdc



LAY-OUT DIMENSIONALI

