



VEICOLI ELETTRICI

RTE-72-12-30A

Convertitore 12V per batterie a 48V o 72V.

Il riduttore di tensione RTE-72-12-30A è un convertitore DC-DC isolato con ingresso 48-72Vdc e uscita 13Vdc.

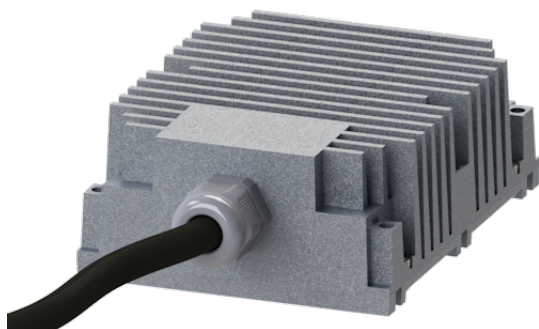
Il convertitore è dotato di una uscita con corrente disponibile massima di 30A.

Il riduttore di tensione è utilizzato per fornire una tensione regolata per dispositivi alimentati ad una tensione nominale di 12Vdc su impianti con una sorgente a 48-72Vdc. Il convertitore è realizzato in un case di alluminio robusto sia in termini di sollecitazioni meccaniche, sollecitazioni termiche e in termini di disturbi elettromagnetici.

Il sistema è dotato di protezione contro l'inversione della polarità dell'alimentazione.

CERTIFICAZIONI PRODOTTO

STANDARD



SPECIFICHE TECNICHE

Caratteristiche	Tipo	Descrizione
Dimensioni	Dimensioni Esterne (L x H x W mm)	173x115x55
Protezione	Grado di Protezione (standard)	IP65
Temperatura	Temperatura di Esercizio (°C)	-30...+60
	Temperatura di Stoccaggio (°C)	-40...+85
Alimentazione	Range di Alimentazione (standard)	48 - 72 Vdc
Ingressi	Ingressi Digitali (nr)	2



LAY-OUT DIMENSIONALI

