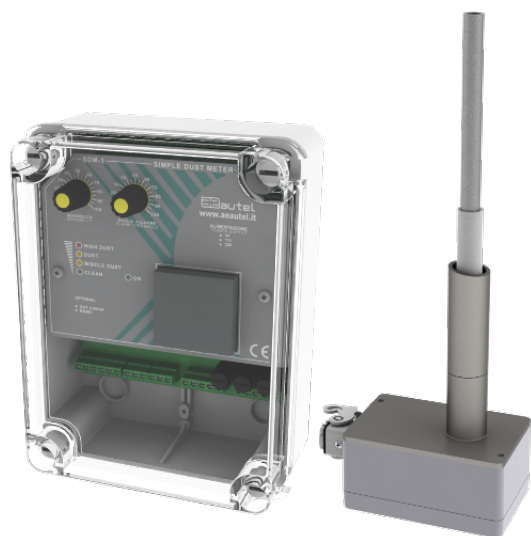


SOLUZIONE BREVETTATA

RP-04 + SDM-1

Monitoraggio della polverosità tramite barra led a 4 livelli.



La RP-04 rappresenta il top di gamma per quanto riguarda i nostri sistemi di controllo delle emissioni di polvere in atmosfera. La sonda ha un'altissima sensibilità (monitora fino a 0,1 mg/m³) ed è dotata di un sofisticato sistema di autocompensazione dell'offset nella misurazione causato dalla sporcatura dello stelo. Tramite un microprocessore, infatti, si tiene costantemente controllata la quantità di polvere depositata sull'elettrodo (che crea un'impedenza costante), che non viene quindi considerata nella misurazione in continuo delle emissioni. I vantaggi sono che oltre ad avere una misurazione precisa anche in condizioni di polveri umide, è possibile effettuare le operazioni di pulizia e manutenzione con meno frequenza rispetto ad una sonda normale.

Il misuratore di polverosità SDM-1 è uno strumento di misura, e visualizzazione di polverosità a barra led. Sono presenti due uscite a relè (contatto in scambio pulito) per la segnalazione dei livelli di allarme polverosità. L'attivazione o meno di ciascuno dei 2 relè è visualizzata dallo stato dei LED presenti sul pannello frontale dello strumento. La barra LED presente sul pannello frontale permette la visualizzazione dei valori istantanei di polverosità secondo una scala graduata.

Se collegata ad una centralina Autel (ECO-NET o ECOSERIAL) opportunamente configurata, è possibile rilevare su quale fila si trova la manica rotta.

CERTIFICAZIONI PRODOTTO

STANDARD



SPECIFICHE TECNICHE

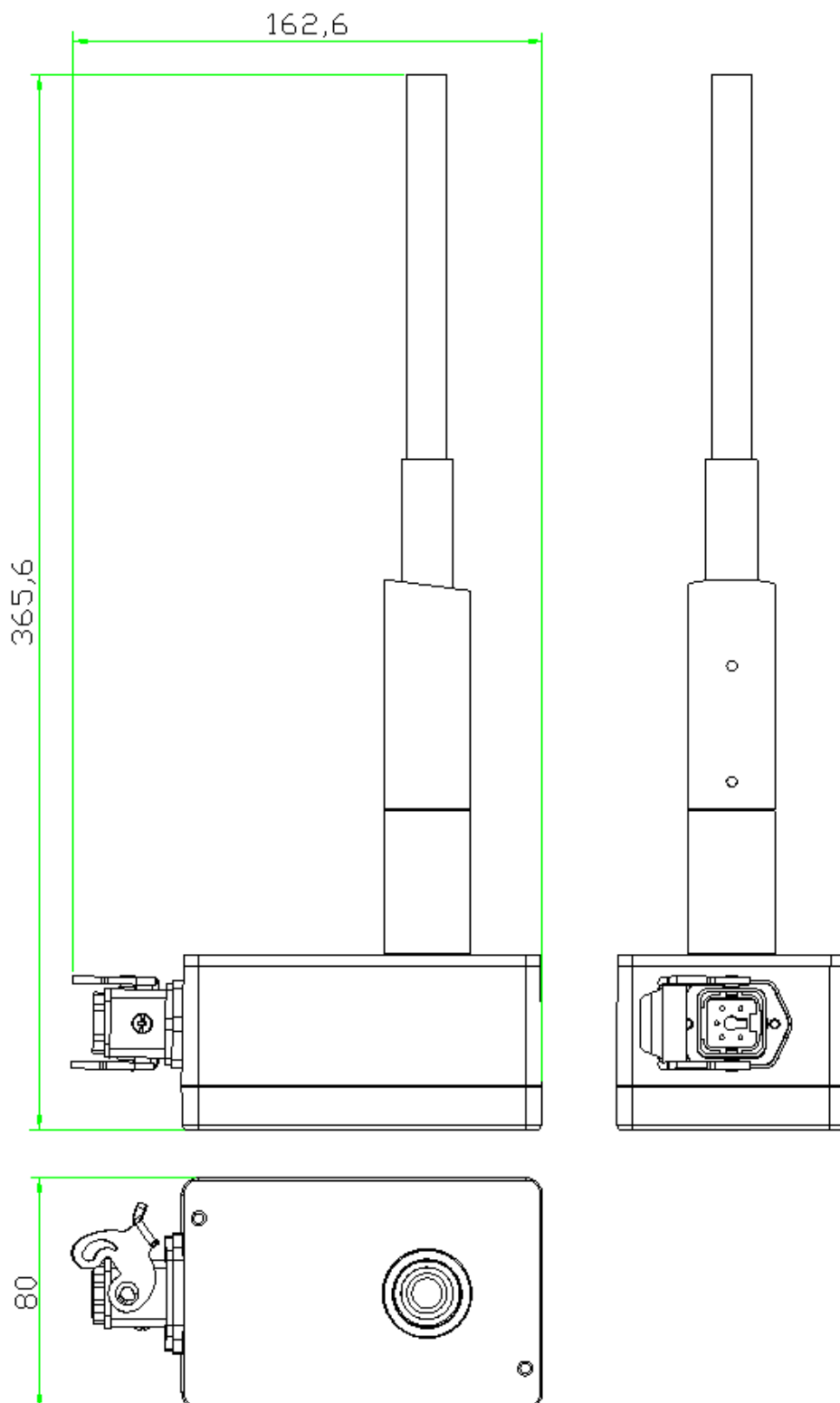
Macro Caratteristiche	Caratteristiche	Valori
Dimensioni	Dimensioni Esterne (L x H x W mm)	125x80x60 (RP04) 148x195x80(SDM-1)
	Peso (kg)	1,25 (SDM-1)
Protezione	Grado di Protezione (standard)	IP65 (RP-04) IP56 (SDM-1)
Temperatura	Temperatura di Esercizio (°C)	-10... +60
Alimentazione	Range Alimentazione (standard)	24/115/230Vac 50-60Hz (SDM-1)
	Potenza Assorbita	10VA
Display	Led	5


SPECIFICHE TECNICHE

Macro Caratteristiche	Caratteristiche	Valori
Uscite	Uscite Relé (nr)	2
	Potenza Uscita Relè	10A/250Vac, 10A/30Vdc
	Uscita 4-20mA	optional
Controlli	Selettori Rotativi (nr)	2
Applicazione	Sonda	RP04
	Visualizzatore/Alimentatore	SDM-1



LAY-OUT DIMENSIONALE





LAY-OUT DIMENSIONALE 2

